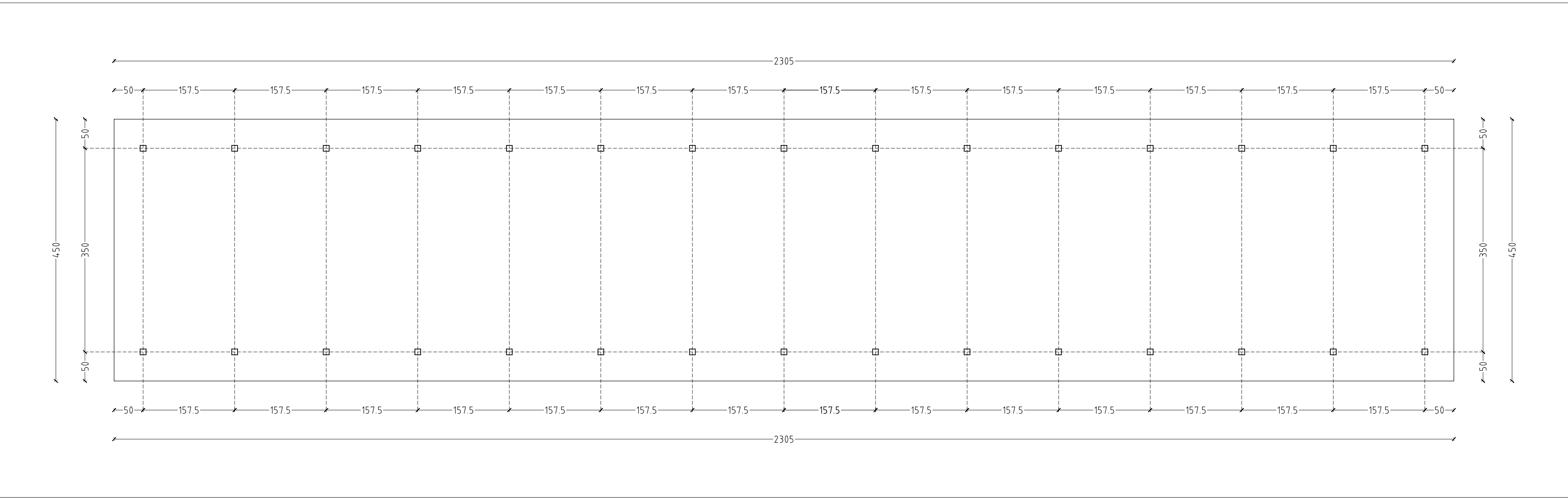


CARPENTERIA PLATEA DI FONDAZIONE

scala 1/50  
Spessore 300 mm

Montanti struttura d'acciaio

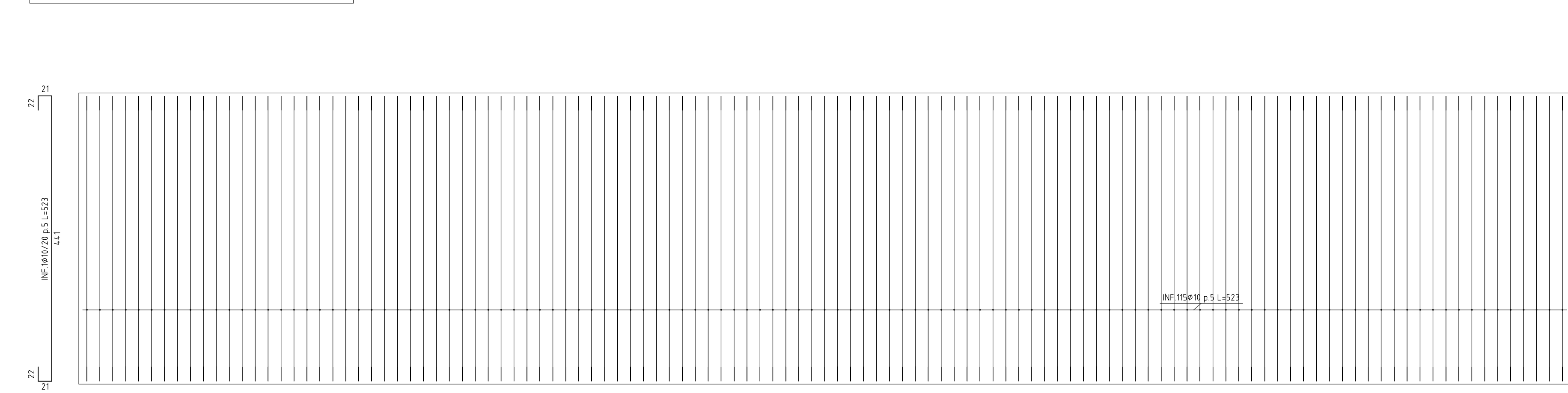


ARMATURA PLATEA DI FONDAZIONE

scala 1/50  
Acciaio B450C; Calcestruzzo C25/30

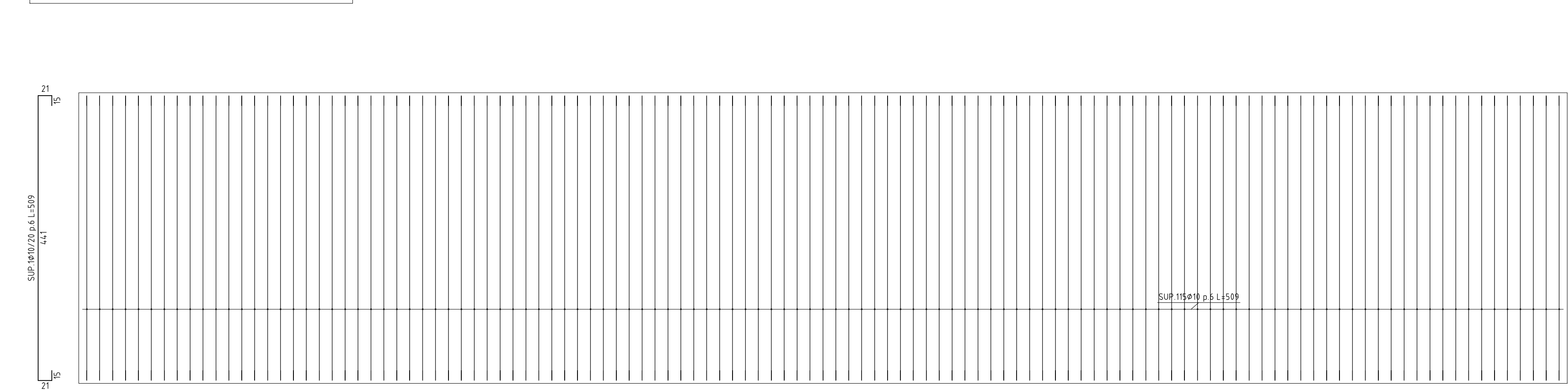
ARMATURA INFERIORE 1° STRATO

scala 1/50



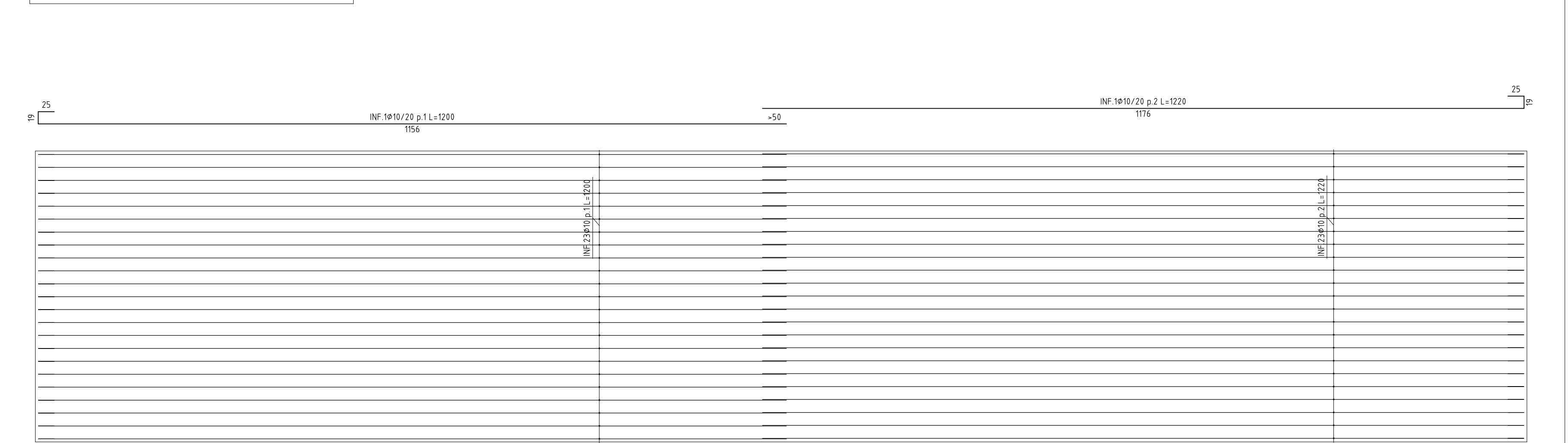
ARMATURA SUPERIORE 1° STRATO

scala 1/50



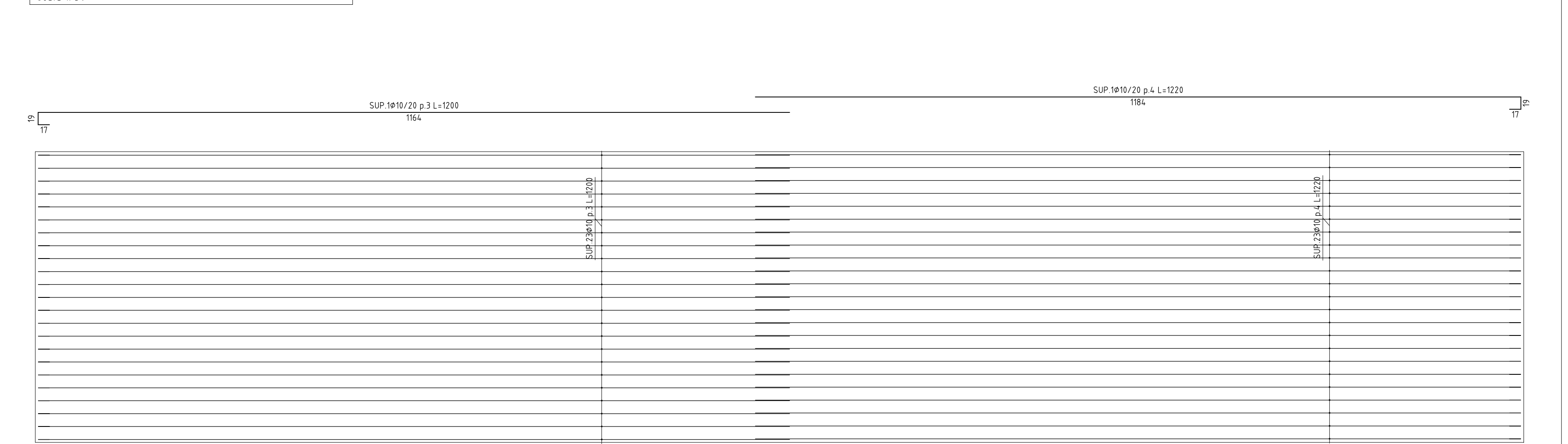
ARMATURA INFERIORE 2° STRATO

scala 1/50



ARMATURA SUPERIORE 2° STRATO

scala 1/50



DETTAGLI DI ESECUZIONE DELLE OPERE STRUTTURALI

- 1) Prima di eseguire i getti richiedere, con adeguato preavviso, il sopralluogo in cantiere del Direttore dei Lavori delle opere strutturali per le verifiche di rito, l'autorizzazione all'esecuzione dei getti ed il prelievo dei campioni;
- 2) Verificare quote e misure in cantiere con il progettista e Direttore dei Lavori responsabile del progetto architettonico;
- 3) Prima dell'esecuzione del taglio dei ferri d'armatura verificare quote e misure in cantiere;
- 4) Prevedere sempre piego finale all'estremità di tutti i ferri d'armatura. Piego minimo > 10 Ø;
- 5) Prima di eseguire la posa in opera delle barre di armatura richiedere, con adeguato preavviso, il sopralluogo in cantiere del Direttore dei Lavori delle opere strutturali per le verifiche di rito e l'autorizzazione al proseguimento dei lavori;
- 6) Prevedere l'utilizzo di distanziatori atti a garantire il prescritto copriferro alle barre di armatura;
- 7) Al fine di garantire il necessario "interferro", le superfici delle barre devono risultare mutuamente distanziate di almeno una volta il diametro e, in ogni caso, non meno di 20 mm, ove le barre siano raggruppate a coppie la mutua distanza fra le coppie dovrà essere pari ad almeno 40 mm;
- 8) Prevedere, per le armature dei muri in cemento armato, o setti, elementi di collegamento fra le due armature disposte sulle facce parallele della muratura (legature), in ragione di almeno 9/m²;
- 9) E' severamente vietata l'aggiunta di acqua all'imposto, prima o durante i getti, intervenire all'occorrenza con l'ausilio di idonei additivi approvati dal Direttore dei Lavori delle opere strutturali;
- 10) Le operazioni di getto devono, obbligatoriamente, essere sempre eseguite con l'ausilio di specifica attrezzatura per la vibratura della miscela di conglomerato cementizio (cio' indipendentemente dal fatto che per tale attività sia previsto, o meno, un specifico compenso);
- 11) Provvedere alla predisposizione di casseforme idonee al prelievo di campioni di impasto di calcestruzzo, di forma cubica e lato pari a 150 mm, in numero sufficiente in relazione ai giorni di getto ed al volume complessivo previsto dei getti. Occorre prevedere almeno un prelievo, vale a dire due provini (campioni), per ogni giorno di getto, oppure ogni 100 m³ di getto di miscela omogenea. Per getti di volume complessivo inferiore a 100 m³ di getto di miscela omogenea, dovrà comunque essere osservato l'obbligo di almeno tre prelievi;
- 12) Prevedere la predisposizione all'interno dell'ufficio di cantiere, oppure in locale all'uso predisposto all'interno del cantiere, di uno spazio chiuso idoneo alla conservazione dei campioni dei materiali, da sottoporre a controllo di accettazione presso laboratorio ufficiale qualificato secondo i tempi di maturazione del conglomerato in ossessio a quanto indicato al § 11.2 delle Nuove Norme Tecniche delle Costruzioni, quindi immediatamente dopo il 28° giorno dal getto.

PRESCRIZIONI SUI MATERIALI

CALCESTRUZZO*	Classe di Resistenza (N/mm²)	Classe di Esposizione (UNI 11104)	Rapporto Max/Acciaio (Kg/m³)	Contenuto minimo di Cemento (Kg/m³)	Classe di Consistenza (Slump Test - UNI 9418)	Copriferro (mm)	Diametro Massimo Aggregati (mm) (in base alla classe)	Classe Controvento in Cloruri	Contenuto di Aria	Prestazioni Aggiuntive
SOTTO FONDAZIONI	C12/15	=	0	0	S4/S5	0	n.n.	Cl 1,00	n.a.	
FONDAZIONI	C25/30	XC2	0,60	300	S4	40	32	Cl 0,20	n.a.	Cemento Classe 32,5 o 42.5 dopo il 0 IV UNI EN 197-1
MURI	C25/30	XC2	0,60	300	S4	30	25	Cl 0,20	n.a.	
PLASTRI	C25/30	XC1/XC2**	0,60	280/300**	S4	35	20	Cl 0,20	n.a.	
TERRI	C25/30	XC1	0,60	280	S4	35	20	Cl 0,20	n.a.	
SOLETTE	C25/30	XC1	0,60	280	S4	30	15	Cl 0,20	n.a.	
VARIE - SCALA	C25/30	XC1	0,60	280	S4	30	15	Cl 0,20	n.a.	
NOTA (*)	LA DITTA È TENUTA A TRASMETTERE AL D.L. PRIMA DELL'INIZIO DELLA FORNITURA, COPIA DELLA CERTIFICAZIONE CPC DEL PRODUTTORE, SE IN OCCASIONE DI OGNI SINGOLA FORNITURA IN CANTIERE COPPIA DEI DOCUMENTI ACCOMPAGNATORI RISPONDENTI GLI ESTREMI DELLA CERTIFICAZIONE CPC.									
NOTA (**)	I FORNITORI "NON CONFORMI" SI RITERRANNO "NON ACCETTABILI" E SARANNO PERTANTO "RIFIUTATI" DAL D.L.									
NOTA (***)	PREVEDERE CLASSE DI ESPOSIZIONE XC2 UNICAMENTE PER PLASTRI A PIANO INTERIORSO.									
	PREVEDERE L'AGGIUNTA ALL'IMPOSTO DI AERANTI E L'UTILIZZO DI AGGREGATI RESISTENTI AL GELLO CONFORMI ALLA NORMA UNI EN 1262.									

ACCIAIO*		B450C									
DIAMETRO BARRE	mm	10	12	14	16	18	20	22	24	26	
DIAMETRO MANDRINO (angoli/gomiti)	mm	40	48	56	64	72	80	88	96	104	
DIAMETRO MANDRINO (diametri/deviazioni)	mm	150	180	210	240	270	300	330	360	390	
NOTA (*)	LA DITTA È TENUTA A TRASMETTERE AL D.L. PRIMA DELL'INIZIO DELLA FORNITURA, COPIA DELLA DICHIARAZIONE DI CONFORMITÀ "CE" ai sensi del DPR 246/92, oppure in alternativa, ATTESTATO DI QUALIFICAZIONE emesso dal SERVIZIO TECNICO CENTRALE (P.C.E.L.L.P.), oppure TRIMPO IN ORIGINALE, DATA DI SPEDIZIONE E DESTINATARIO, ed in occasione di ogni singola fornitura il cantiere COPPIA DEL DOCUMENTO DI TRASPORTO, (opzionale DATA DI SPEDIZIONE, RIFERIMENTO ALLA QUANTITÀ, IPO A CCIAA, LOCALITÀ E DESTINATARIO).										
	FORNITURE "NON CONFORMI" SI RITERRANNO "NON ACCETTABILI" E SARANNO PERTANTO "RIFIUTATE" DAL D.L.										

N.B.: I DATI DI PROGETTO DELLA PLATEA DI FONDAZIONE SU CUI SI PREVEDE IMPOSTATA L'OSSATURA D'ACCIAIO DELLA NUOVA TRIBUNA SONO DA INTENDERSI "STIMATI" SULLA BASE DI RAGIONEVOLI ANALISI DEI CARICHI DI PROGETTO, AL PARI DEGLI INTERASSI DEI MONTANTI, E DOVRANNO ESSERE OGGETTO DI VERIFICA DEL CORRETTO DIMENSIONAMENTO DA PARTE DELL'APPALTATORE DOPO CHE QUEST'ULTIMO AVRÀ SCELTO IL FORNITORE DELLA STRUTTURA METALLICA IN ELEVAZIONE.

 <div>STUDIO DE MARTINO 20125 MILANO V.le Sarca, 78 Tel. 02/66119955 E-mail info@studiodemartino.net</div>	TITOLO Lavori di manutenzione straordinaria e adeguamento normativo centro sportivo di via Pio la Torre		OGGETTO Progetto Esecutivo  CARPENTERIA E ARMATURA FONDAZIONE NUOVA TRIBUNA	DATA dicembre 2018  SCALA 1:100  FILE ST XX carp-arma fondazione
	COMMITTENTE  <b>COMUNE DI VIMODRONE</b> (PROVINCIA DI MILANO) Via Cesare Battisti, 56 - 20090 Vimodrone (MI)		DATA  AGGIORNAMENTI	CONTROLLO GDM DISEGNATO DA SV  FOGLIO N. <b>ST-01</b>